

# **МОНИТОРИНГ РЕАЛИЗАЦИИ СИСТЕМЫ НАСТАВНИЧЕСТВА**

**2024 год**

**результаты муниципального этапа мониторинга**

**Светлана Михайловна Давыдова**

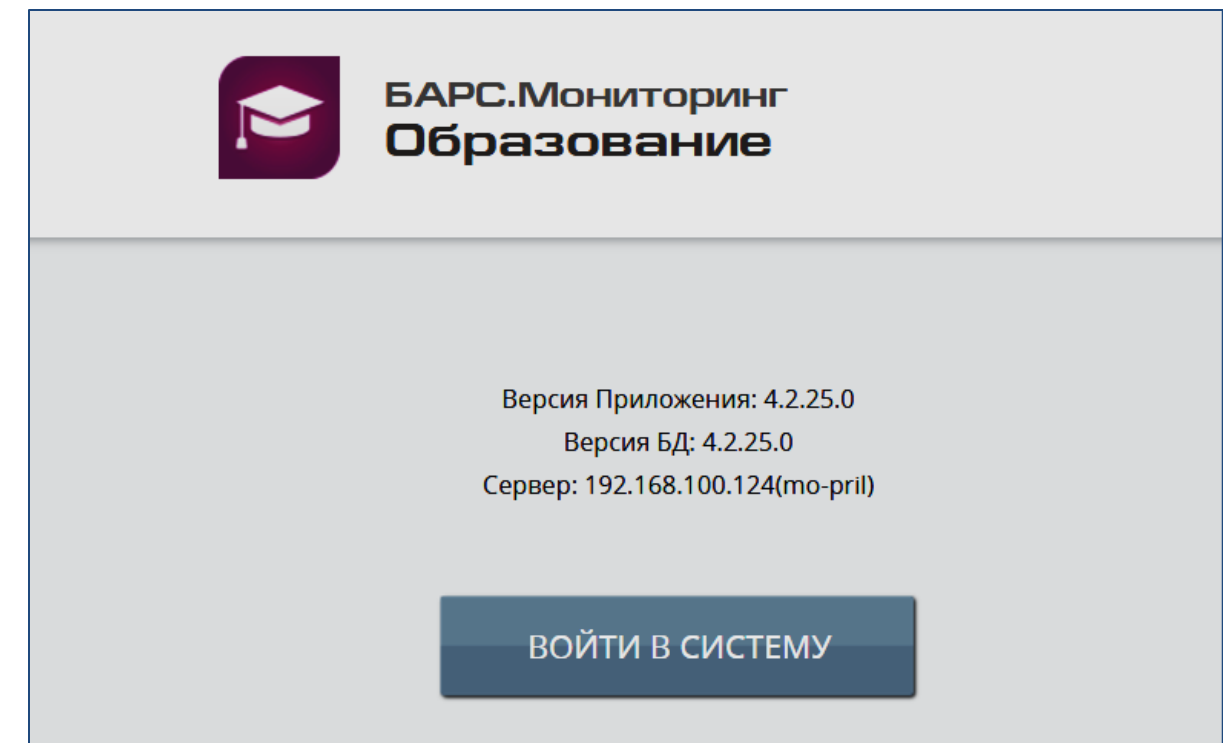
директор МАУ ИМЦ «Альтернатива»

# Мониторинг в системе наставничества



## Каскадная структура

*Предыдущий уровень должен собрать данные, необходимые для последующего уровня → Ошибка на уровне организации приводит к некорректным (ошибочным) данным муниципалитета!*



## Сбор информации: АИС «Мониторинг образования»

*Сбор муниципальных показателей - 21.10.2024г  
Изменения, которые вносятся кураторами сейчас не влияют на данные в муниципальной справке!*

**Проводится в соответствии с Положением о мониторинге реализации  
Региональной целевой модели наставничества** (Приказ МОиН УР No581 от 08.04.2022г)

# В качестве источников информации – ссылки на документы!

Например, ЛНА, информационная справка по итогам мониторинга за 2024г,....

Показатель 1: нормативное обеспечение реализации Целевой модели наставничества					
№ п/п	Наименование критерия	Критерий		Источник информации	
1	Наличие приказа «Об утверждении положения о системе наставничества педагогических работников в образовательной организации»	1 - да / 0 - нет	1	ссылка на приказ	
2	Наличие приказа «Об утверждении положения о системе наставничества обучающихся в образовательной организации»	1 - да / 0 - нет	1	ссылка на приказ	
3	Наличие приказа о мониторинге реализации Целевой модели наставничества в образовательной организации	1 - да / 0 - нет	1	ссылка на приказ	
4	Наличие информационной справки по итогам внутреннего мониторинга	1 - да / 0 - нет	1	ссылка на приказ / документ	

## 27 организаций требуемые ссылки не указали\*

Из них-12 организаций не предоставляют ссылки второй год

\*на момент сбора муниципальных показателей

# Информация не верифицирована/ частично не верифицирована для организаций

*Нет ссылок  
на документы*

СОШ No11 (реквизиты внутренних приказов по некоторым критериям)  
СОШ No16  
СОШ No31 (реквизиты внутренних приказов по некоторым критериям)  
СОШ No57  
СОШ No87  
СОШ No89  
СОШ No64

*Ссылки на главную страницу  
сайта организации  
(не на конкретный документ)*

Гимназия No6 им.Габдуллы Тукая  
СОШ No88  
СОШ No90

*Ссылки на страницу сайта  
с документами организации*

СОШ No9  
СОШ No20  
Лицей No25  
СОШ No40  
СОШ No68  
Школа безопасности No76

СОШ No80  
ГЮЛ No86  
ХЛ No95  
ВСОШ No6  
ДО ЦДТ, ЦДТ

*Указано не более трех ссылок*

СОШ No91    СОШ No93    ООШ No94

*Ссылки не корректны*

СОШ No100

Кадетская школа

# Наставники - наставляемые

## Наставники 1354

педагоги +обучающиеся

Нет наставников в  
МБОУ "Гимназия №6  
им. Габдуллы Тукая"

## Наставляемые 4740

педагоги +обучающиеся

Нет наставляемых в  
МБОУ «Гимназия №6  
им. Габдуллы Тукая»  
МБОУ «СОШ № 8»  
МБОУ «СОШ № 16»

Наибольшее количество наставников в  
МБОУ «СОШ №5» - 122 человека

*на 286 человек больше  
по сравнению с 2023г*

Наибольшее количество наставляемых  
МБОУ СОШ №85 782 человека  
(среднее количество наставляемых на  
одного наставника 46 человек!!!) и  
МБОУ СОШ №12 (420 человек – в  
среднем 105 наставляемых на одного  
наставника)

*на 1124 человека больше  
по сравнению с 2023г*

*по информации,  
предоставленной кураторами*

Форма наставничества	Количество персонализированных программ
всего	1111
ученик-ученик	418
учитель-учитель	345
руководитель-педагог	9
учитель-ученик	312
иная форма	27

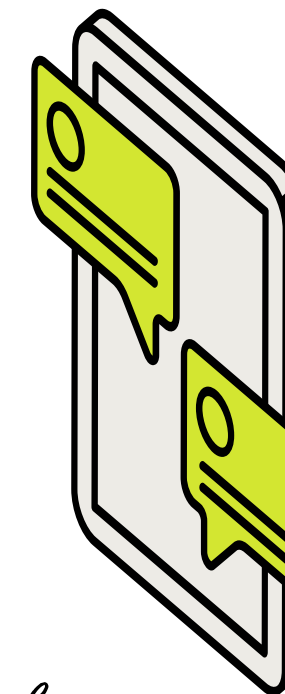
Персонализированные программы **не реализуются** в

МАОУ "Лицей № 25"  
МБОУ ДО ЦДТ, ЦДТ  
МБОУ "СОШ № 49" (программа в разработке)  
МБОУ СОШ № 81  
МБОУ СОШ № 84  
МБОУ "СОШ № 89"  
Школа Гармония

*Хотя в организациях есть  
наставники и наставляемые*

# Приказы о внутреннем мониторинге

→ управление на основе данных



**Предоставили**

75 школ и 9 учреждений дополнительного образования

**НЕ предоставили**

МБОУ ДО "Дом детского творчества Первомайского района"  
МБОУ ДО ЦДТ, ЦДТ  
МБОУ "СОШ №51"  
МБОУ "СОШ № 87 им. маршала авиации Ф.Я. Фалалеева"

МБОУ "Гимназия № 83 "  
МБОУ ДО "ЦЭВД"  
МБОУ "ООШ № 94"  
МБОУ "СОШ № 78"  
Школа Гармония

Не предоставляют  
приказы с 2023 года

Гимназия № 6 имени Габдуллы Тукая – указана некорректная ссылка

МБОУ СОШ №12, МБОУ «СОШ №20», МБОУ «СОШ №70», МБВ(С)ОУ "ВСОШ № 3 –  
указана ссылка на приказ о мониторинге за 2022 год

МБВСОУ ВСОШ №6, МБОУ «ГЮЛ №86», МБОУ "СОШ № 49" – указана ссылка на  
страницу сайта, на момент проведения мониторинга Приказа на сайте не обнаружено

МБОУ «СОШ №11», МБОУ «СОШ №64», МБОУ "СОШ №31", МБОУ ДО НТЦ «Механик» -  
указаны реквизиты внутренних Приказов, ссылки на документы отсутствуют

МБОУ ДО "ЦДО "ПОЛЁТ" – указана ссылка на Положение о программе наставничества

МБОУ "СОШ № 100" – нет доступа к документу

МБОУ СОШ № 77, МБОУ "СОШ № 26 с углубленным изучением отдельных предметов",  
МБОУ "СОШ № 58" – указаны ссылки на Приказ 2023 года

МБОУ СОШ № 55- указана ссылка на Положение о системе наставничества

МБОУ "СОШ№60" – указана ссылка на Приказ о закреплении наставников

МБОУ СОШ № 88, МБОУ "СОШ №90" – указаны ссылки на главную страницу  
официального сайта школы

МБОУ "СОШ № 16", МБОУ "КШ", МБОУ "СОШ №57", МБОУ "СОШ № 89", МБОУ "СОШ № 9",  
МБОУ "СОШ №91 имени Надежды Курченко", МБОУ СОШ № 93 – в поле значения  
критерия указано «1», ссылки не указаны



# Информационная справка по итогам мониторинга

→ управление на основе  
данных

Предоставили

61 школа и 10 учреждений дополнительного образования

НЕ предоставили

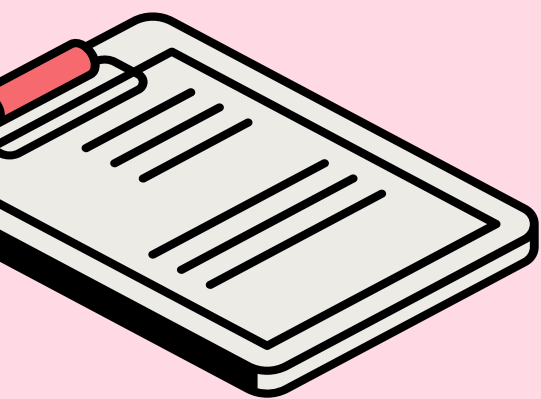
МБОУ ДО "Дом детского творчества Первомайского района"  
МБОУ ДО ЦДТ, ЦДТ  
МБОУ "ООШ No 94"  
МБОУ "СОШ No 11"  
МБОУ "СОШ No 26 с углубленным изучением отдельных предметов"

МБОУ "СОШ No 49"  
МБОУ "СОШ No 87 им. маршала авиации Ф.Я. Фалалеева"  
МБОУ "СОШ No91 имени Надежды Курченко"  
Школа Гармония

*Наличие справки указали, но не предоставили соответствующий документ кураторы*

*13 организаций*

1. МБОУ "СЭЛ No 45"
2. МБОУ СОШ No 93
3. МБОУ "СОШ No 9"
4. МБОУ "СОШ No 89"
5. МБОУ "СОШ No57"
6. МБОУ СОШ No 55
7. МБОУ "СОШ No 16"
8. МБОУ "СОШ No 100"
9. МБОУ "КШ "
10. МБОУ «СОШ No64»
11. МБОУ ДО НТЦ "Механик"
12. МБОУ "СОШ No 31« (сроки внутр. мониторинга в декабре 2024)
13. МБОУ "СОШ No 49« (в разработке)



## *Общие “ошибки”*

Приложенные приказы и информационные справки были подготовлены за 2022 и 2023 годы

Вместо ссылок на приказ/справку была указана ссылка на Программу/Положение о системе наставничества

Показатели в приказах и информационных справках не соответствовали показателям Регионального Положения о мониторинге целевой модели наставничества (Приказ МОиН УР №581)

Показатели в информационных справках не соответствовали показателям, обозначенным в приказах о внутреннем мониторинге

Информационные справки имели «шаблонный вид» - не содержали информацию о сроках поведения мониторинга, ответственных; не было указано, какие «дефициты» позволил выявить проводимый мониторинг, какие выводы следует сделать, какие управленческие решения принять

Приложенные информационные справки были разработаны образовательными организациями г.Омска и г.Иркутска





# Федеральные показатели

Включенность обучающихся в возрасте от 10 до 19 лет в программы наставничества в роли **наставляемого**

**7,3%**

**должно быть=70%**

В 35 00 обучающиеся с 10 до 15 лет НЕ включены в программы наставничества в роли наставляемого

Наибольшая доля включенности:

МБОУ "СОШ № 28 (100% !?)

МБОУ СОШ №85 (84%)

МБОУ СОШ №12 (77%)

МБОУ "СОШ № 63 имени Героя Советского Союза Рихарда Зорге" (60%)

Включенность обучающихся в возрасте от 15 до 19 лет в программы наставничества в роли **наставника**

**5,4%**

**должно быть=10%**

В 57 00 обучающиеся с 15 до 19 лет НЕ включены в программы наставничества в роли наставника

Наибольшая доля включенности:

МБОУ "СОШ № 89 (72%)

МБОУ "СОШ № 67" (53%)

МБОУ "СОШ № 5" (48%)

# Включение **молодых специалистов** в программы наставничества в роли **наставляемого**

федеральный  
показатель

*Не включены в программы наставничества в роли наставляемого молодые педагоги образовательных организаций (по данным кураторов):*

МБВСОУ ВСОШ №6

МБОУ ДО "ДООПЦ "Грация"

МБОУ ДО СЮТ г. Ижевска

МБОУ СОШ № 10

МБОУ "СОШ № 11"

МБОУ СОШ №12

МБОУ СОШ № 55

МБОУ "Спортивный лицей № 82"

*В 46 образовательных организациях полная включенность (100%) молодых специалистов в программы наставничества в роли наставляемого*

**69,3% молодых специалиста включены в программы наставничества в роли наставляемого**

*плановое федеральное значение=70%*



# Общие выводы

Существенного развития системы наставничества за отчетный период не произошло

Зафиксирована отрицательная динамика (незначительная) по федеральным показателям, связанным с включением обучающихся с 10 до 19 лет в программы наставничества

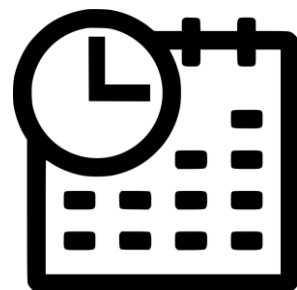
Низкая доля включения предприятий в программы наставничества

*Планируемые федеральные показатели не достигнуты!*

**36% кураторов заполнили значения критериев формально** (*технические контроли не пройдены; количество педагогов-наставников больше общего числа педагогов; ссылки на сайт, а не на конкретный документ; ссылки на документы г.Омска и г.Иркутска ; указание неактуальных документов , ...)*

# Семейный профориентационный фестиваль «Карьера в Ижевске: Стартуем вместе!»

ИЖЕВСК



7 декабря 2024г  
09:30 - 13:00



МБОУ СОШ No 8,  
ул. Берша, 38



учащиеся 10-11 классов  
и их родители

## Цель

познакомить учащихся с перспективными профессиями и направлениями обучения, а также помочь им в выборе будущей профессии.

## Мастер-классы проведут:

- Ижевский государственный технический университет имени М.Т. Калашникова
- Удмуртский государственный университет
- Удмуртский государственный аграрный университет
- Ижевская государственная медицинская академия
- Глазовский государственный инженерно-педагогический университет имени В.Г. Короленко
- Школа дизайна 12

## Ограниченное количество квот для участия в мастер-классах

1 квота – это возможность участия одного ребенка вместе с одним родителем (участие родителя обязательно)

*Информация о квотах направлена в организации 20.11.2024 г (Письмо МАУ ИМЦ «Альтернатива» № 351)*

*До 25 ноября направить список участников от организации по прилагаемой к письму форме с указанием ответственного за явку участников на фестиваль*

**Городской  
конкурс  
«Образование  
будущего. Идеи.  
Инновации»**

*Заявки получены от :*

*школ*

- |               |              |                                  |
|---------------|--------------|----------------------------------|
| 1. СОШ No 100 | 11.СОШ No 50 | 21.СОШ No 80                     |
| 2. СОШ No 16  | 12.СОШ No 52 | 22.СОШ No 81                     |
| 3. СОШ No 17  | 13.СОШ No 53 | 23.СОШ No 82                     |
| 4. СОШ No 26  | 14.СОШ No 55 | 24.СОШ No 91                     |
| 5. СОШ No 27  | 15.СОШ No 56 | 25.Лингвистический лицей<br>No22 |
| 6. СОШ No 32  | 16.СОШ No 71 | 26.Гимназия No83                 |
| 7. СОШ No 35  | 17.СОШ No 73 | 27.Гуманитарный лицей            |
| 8. СОШ No 42  | 18.СОШ No 74 |                                  |
| 9. СОШ No 49  | 19.СОШ No 78 |                                  |
| 10.СОШ No 5   | 20.СОШ No 8  |                                  |

*учреждений дополнительного образования*

1. Центр патриотического воспитания "Школа юных летчиков"
2. Станция юных техников Устиновского района г. Ижевска"
3. Центр творческого развития "Октябрьский"
4. Центр детского творчества
5. Дворец детского (юношеского) творчества