

МОНИТОРИНГ РЕАЛИЗАЦИИ ЦМН

2024 год

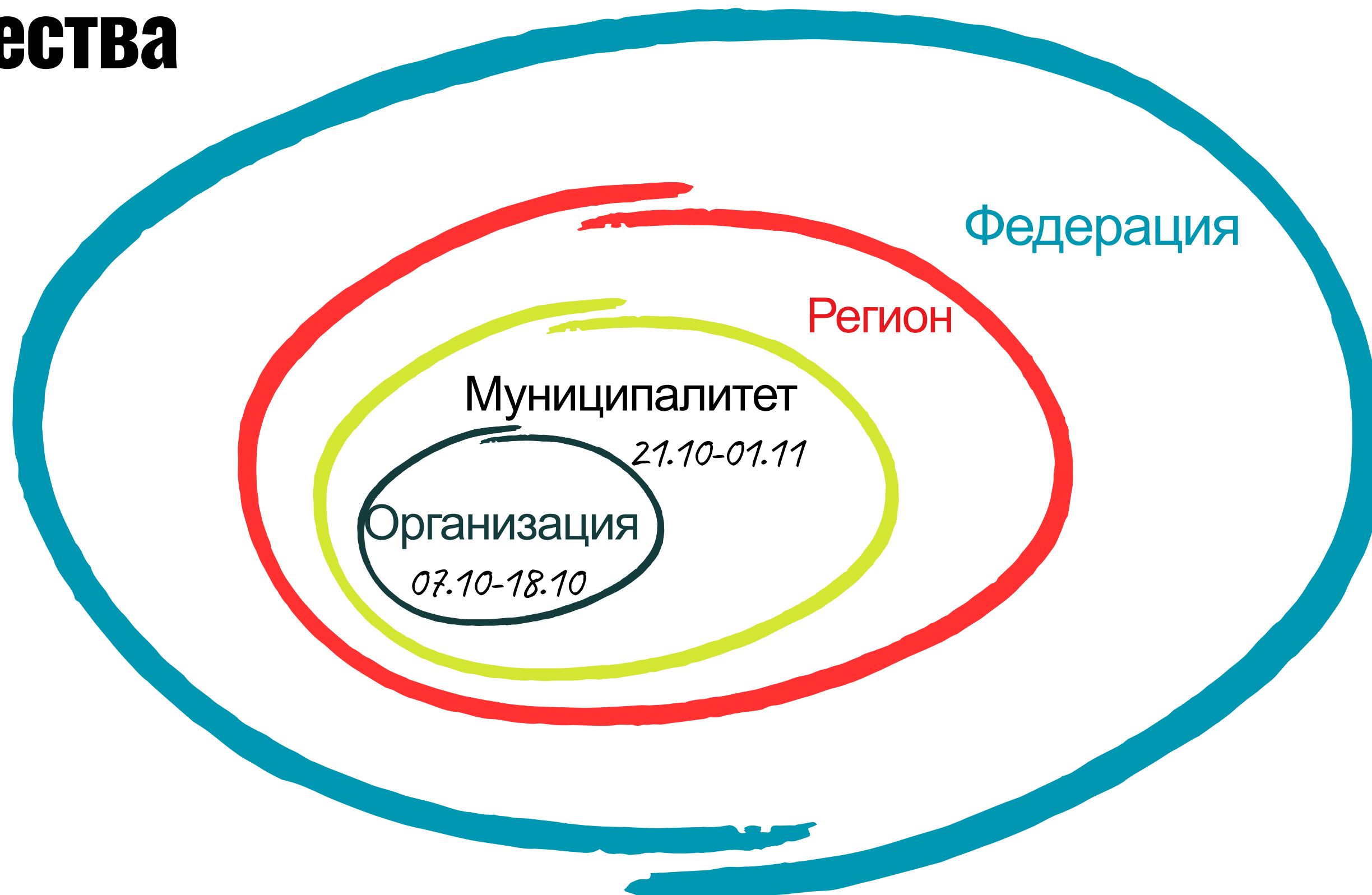
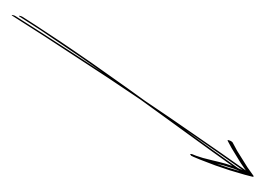
**инструктивное совещание по заполнению показателей форм
сбора первичных данных в АИС «Мониторинг образования»**



Елена Александровна Кардакова
методический центр "Альтернатива"

Мониторинг в системе наставничества

уровни



Основание для проведения мониторинга ЦМН

Приказ МОиН УР №581 от 08.04.2022г «Об организации работы по мониторингу Региональной целевой модели наставничества педагогических работников и обучающихся образовательных организаций Удмуртской Республики» *утверждает*
Положение о мониторинге реализации Региональной ЦМН

Цель, задачи...

*п.5. Руководителям ОО.....
- организовать ежегодное проведение мониторинга реализации Региональной целевой модели наставничества в образовательных организациях согласно Положению*

+ Письмо МОиН УР №01/01-34эд/6708 от 17.09.2024г (мониторинг в 2024 году)

Положение о мониторинге реализации Региональной ЦМН

основные моменты

1

Мониторинг - Система сбора, обработки, хранения и использования информации о реализации программ наставничества

2

Цель – своевременный контроль и коррекция внедрения ЦМН для достижения показателей, запланированных в Положении о Региональной ЦМН

3

Мониторинг проходит **ежегодно** и подводит итоги реализации ЦМН за **календарный год**

4

Мониторинг является **обязательным для всех образовательных организаций УР**

5

Организует куратор посредством **приказа**, реализацию которого контролирует руководитель ОО

6

Мониторинг **проводится в октябре** текущего календарного года (!!!)

7

Показатели мониторинга определены в Положении (значения показателей должны быть подтверждены)

8

Результаты мониторинга предоставляются **в виде информационной справки** с адресными рекомендациями

Показатели эффективности внедрения целевой модели наставничества в субъектах РФ (Р-145)

	2020 г	2024 г
Доля детей в возрасте от 10 до 19 лет, вошедших в программы наставничества в роли наставляемого, %	10	70
Доля детей и подростков в возрасте от 15 до 19 лет, вошедших в программы наставничества в роли наставника, %	2	10
Доля учителей - молодых специалистов (с опытом работы от 0 до 3 лет), вошедших в программы наставничества в роли наставляемого, %	10	70
Доля предприятий (организаций) от общего количества предприятий, вошедших в программы наставничества, предоставив своих наставников, %	2	30
Уровень удовлетворенности наставляемых/наставников участием в программах наставничества, % (опросный)	50	85

Сбор информации – АИС «Мониторинг образования»



БАРС.Мониторинг
Образование

Версия Приложения: 4.2.25.0
Версия БД: 4.2.25.0
Сервер: 192.168.100.124(mo-pril)

ВОЙТИ В СИСТЕМУ



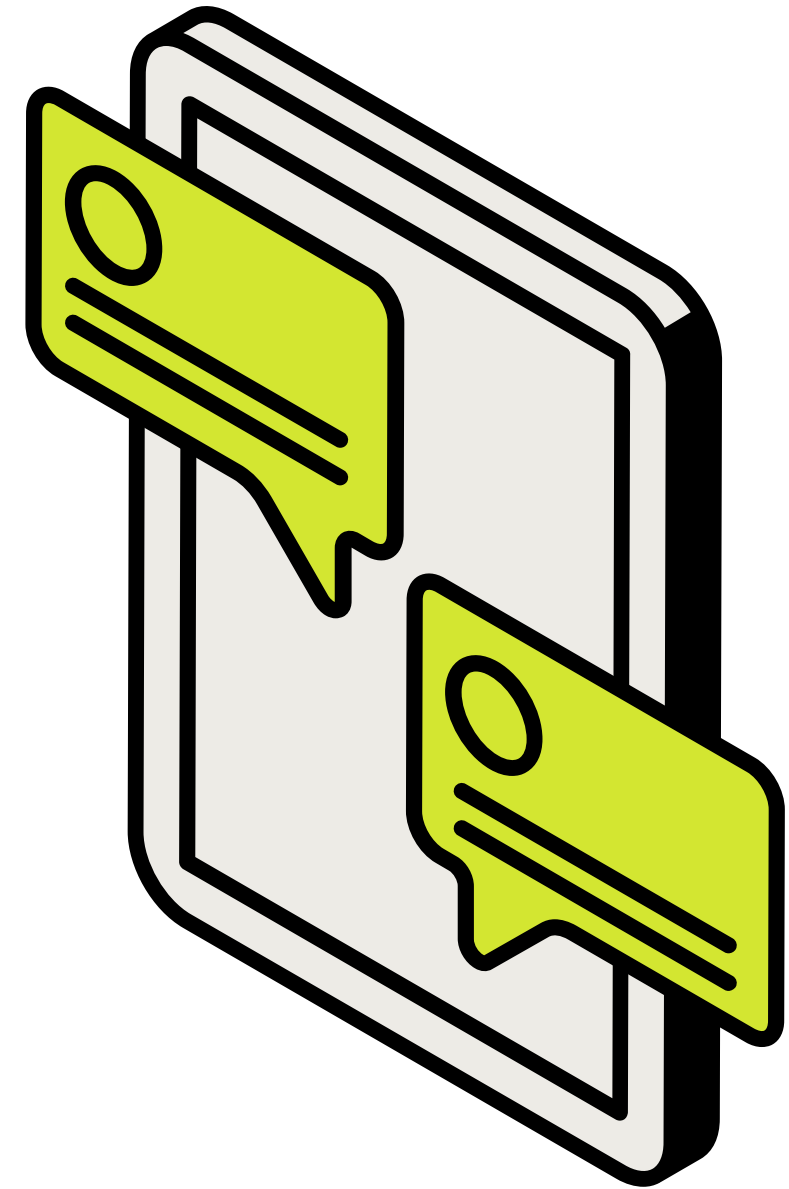
Телефон технической поддержки 222-861 доб. 213 Дьяконова Екатерина Николаевна
Адрес элктронной почты: dyakonova_en@rcoko18.udmr.ru



БАРС. Web-Сводь

Формы сбора первичных данных

Типичные **ошибки** и **трудности** при
заполнении
значений
показателей



Контекстные данные (титульный лист)

М_НПриО Мониторинг целевой модели наставничества педагогических работников и обучающихся	
Наименование отчитывающейся организации	Муниципальное бюджетное общеобразовательное учреждение "Средняя общеобразовательная школа № <input type="text"/>

Ответственный по техническим вопросам	Дьяконова Екатерина Николаевна
Контактный телефон ответственного	(3412) 222-861 доб. 213

Ответственный по методическим вопросам	Борлукова Наталья Владимировна, методист регионального наставнического центра АОУ ДПО УР ИРО
Контактный телефон ответственного ИРО	(3412) 37-88-53 доб. 148

Дата заполнения отчетной формы:	25.10.2023
Ф.И.О куратора (полностью):	<input type="text"/>
Должность:	
Телефон (с телефонным кодом):	
E-mail ответственного:	

Тип организации:	Общеобразовательная организация
------------------	---------------------------------

Общее количество педагогов:	54
Общее количество обучающихся:	1 002

*Обязательно
для заполнения*

1. Нормативное обеспечение реализации целевой модели наставничества

Наименование критерия	Критерий		Источник информации	
Наличие приказа «Об утверждении положения о системе наставничества педагогических работников в образовательной организации»	1 - да / 0 - нет	1	ссылка на приказ	
Наличие приказа «Об утверждении положения о системе наставничества обучающихся в образовательной организации»	1 - да / 0 - нет	1	ссылка на приказ	
Наличие приказа о мониторинге реализации Целевой модели наставничества в образовательной организации	1 - да / 0 - нет	1	ссылка на приказ	
Наличие информационной справки по итогам внутреннего мониторинга	1 - да / 0 - нет	1	ссылка на приказ / документ	

Есть во всех организациях

- Приказ от 2024г*
- По показателям регионального Положения (п.4)
- Сроки, ответственные, результаты

Ссылка на документ, не на страницу на сайте!

Ссылка на документ, не на страницу на сайте!

Критерий. Наличие приказа/информационной справки о мониторинге реализации Целевой модели наставничества в образовательной организации

Главная |
 Отчетные формы |
 [М_НПриО] Мониторинг целевой модели н...

Отчетная форма |
 Обработки |
 Прочее |
 Информация

Сохранить |
 Пересчитать |
 Печатные формы |
 Вкладка: 1. Нормативное обеспеч... |
 MAOY 'COШ ... |
 2023 год ведомственные формы

Показатель 1: нормативное обеспечение реализации Целевой модели наставничества

№ п/п	Наименование критерия	Критерий		Источник информации		Примечания
1	Наличие приказа «Об утверждении положения о системе наставничества педагогических работников в образовательной организации»	1 - да / 0 - нет	1	ссылка на приказ	dokumenty-all-52_74.html	
2	Наличие приказа «Об утверждении положения о системе наставничества обучающихся в образовательной организации»	1 - да / 0 - нет	1	ссылка на приказ	Приказ №227 от 06.05.2022 г. "Об утверждении решения Экспертного совета Управления образования Администрации города Ижевска"	
3	Наличие приказа о мониторинге реализации Целевой модели наставничества в образовательной организации	1 - да / 0 - нет	0	ссылка на приказ	<i>отсутствие ссылки на документ</i>	
4	Наличие информационной справки по итогам внутреннего мониторинга	1 - да / 0 - нет	0	ссылка на приказ / документ	dokumenty-all-52_233.h <i>не корректная ссылка</i>	

Критерий. Наличие приказа/информационной справки о мониторинге реализации Целевой модели наставничества в образовательной организации

Главная Сведения об образовательной организации О школе Расписание Услуги
Новости Мероприятия Контакты

Главная • Страница не найдена (ошибка 404)

Страница не найдена (ошибка 404)

Наша школа

О школе
Администрация
Педагогический состав
Профильные направления
Наши классы
Достижения и победы

Педагогам и сотрудникам

Электронный журнал
Образовательные ресурсы
Профессиональные стандарты
Аттестация педагогических работников
Новости Минпросвещения России
Повышение квалификации
Профсоюзная организация
Вакансии
Педагогические чтения

Родителям и ученикам

Полезная информация
Новости Минпросвещения России
Мероприятия
Новости
Каникулы
Экзамены
Секции и кружки
Олимпиады и конференции
Услуги и сервисы
Школьный спортивный клуб
Школьная газета

Главная Сведения об образовательной организации О школе Расписание Услуги и сервисы Полезная информация
Новости Мероприятия Контакты Модернизация школьных систем образования Целевая модель наставничества

Главная • Главное • Целевая модель наставничества

Целевая модель наставничества

Нормативно-правовые акты федерального, регионального, муниципального, институционального уровней

Федеральный уровень

Распоряжение Министерства просвещения Российской Федерации от 25 декабря 2019 года № Р-145 "Об утверждении (целевой модели) наставничества обучающихся для организаций, осуществляющих образовательную деятельность по образовательным программам среднего профессионального образования с применением лучших практик обмена опытом между обучающимися"

[ссылка >>](#)

Письмо Министерства просвещения России от 23.01.2020 N МР-42/02 "О направлении целевой модели наставничества обучающихся для организаций, осуществляющих образовательную деятельность по образовательным программам среднего профессионального образования, в том числе с применением лучших практик обмена опытом между обучающимися"

[ссылка >>](#)

Методические рекомендации по разработке и внедрению системы (целевой модели) наставничества педагогов в образовательных организациях (2021 г.)

[ссылка >>](#)

Региональный уровень

Постановление Правительства Удмуртской Республики от 29.05.2017 № 239 "О наставничестве в образовательных организациях подведомственных Министерству образования и науки Удмуртской Республики"

[ссылка >>](#)

Приказ по основной деятельности № 255 от 16.02.2022 «Об организации работы по внедрению Региональной целевой модели наставничества педагогических работников и обучающихся в образовательных организациях Удмуртской Республики»

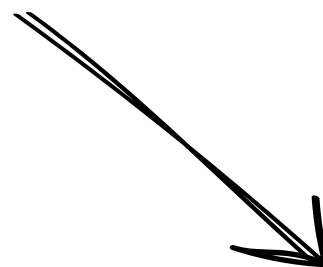
[ссылка >>](#)

Муниципальный уровень

Приказ Управления образования Администрации города Ижевска от 26.04.2021 г. № 165 "Об организации работы по внедрению целевой модели наставничества обучающихся в образовательных организациях города Ижевска"

Ошибка: ссылка на страницу на сайте, нужного документа нет

Ошибка: проведение только SWOT-анализа вместо анализа результатов по показателям мониторинга



Аналитическая справка по итогам мониторинга реализации программы наставничества в МБОУ «СОШ № []»

Мониторинг реализации программы наставничества в МБОУ «СОШ №78» проведен на основании следующих документов:

-распоряжение Минпросвещения от 25.12.2019 № Р-145 «Об утверждении методологии (целевой модели) наставничества обучающихся для организаций, осуществляющих образовательную деятельность по общеобразовательным, дополнительным общеобразовательным и программам среднего профессионального образования, в том числе с применением лучших практик обмена опытом между обучающимися»;

-письмо Минпросвещения от 23.01.2020 № МР-42/02 «О направлении целевой модели наставничества и методических рекомендаций»;

-Положение о системе наставничества в МБОУ «СОШ []»

-Программа наставничества МБОУ «СОШ []»

Целью мониторинга является получение регулярной достоверной информации о реализации программы наставничества и определения степени эффективности Целевой модели наставничества

Мониторинг программы наставничества состоит из двух этапов

-Оценка качества процесса реализации программы наставничества.

-Оценка мотивационно-личностного, компетентностного, профессионального роста участников, динамика образовательных результатов.

Этап 1. Оценка качества процесса реализации программы наставничества

Программа наставничества реализуется в МБОУ «СОШ []» сентября 2021 года. В рамках первого этапа мониторинга оценивались:

-качество программы наставничества, эффективность и полезность программы как инструмента повышения социального и профессионального благополучия в МБОУ «СОШ []»

-соответствие условий реализации программы требованиям Целевой модели, современным подхода и технологиям.

Для оценки качества, эффективности и полезности программы на основе анкетирования участников программы проведен SWOT-анализ реализуемой программы наставничества. В рамках SWOT-анализа были изучены внешние и внутренние факторы, выделены сильные и слабые стороны программы наставничества. Результаты анализа приведены в таблице 1.

Таблица 1. Сильные и слабые стороны программы наставничества

Форма наставничества	Сильные стороны	Слабые стороны
Форма ученик - ученик		

2. Организация процесса реализации Целевой модели наставничества



Количество соглашений о сотрудничестве с другими ОО/предприятиями/иными организациями, предоставившими своих сотрудников для участия в программах наставничества **в роли наставников**

Список предприятий и организаций, с которыми заключено сотрудничество по вопросам наставничества

Количество наставников/наставляемых (по приказу)

- Документ должен быть актуальным (действующим)
- Предмет соглашения, **должен быть связан с реализацией ЦМН**
- **Ошибка:** соглашение согласно которому роль наставника выполняют Ваши педагоги/обучающиеся
Другие ОО – школы, сады, учреждения доп. образования, ВУЗы, ССУЗы,...
Предприятия – концерн Калашников, Ижсталь, Буммаш, Ижевский механический завод, мотозавод, радиозавод,...
Иные организации любых форм собственности – ИП, ООО, АНО,
- *Указываем*
- Только предприятия/организации с которыми есть соглашение/договор (т.е. предприятия/организации из предыдущих показателей)
- Если соглашения нет, но есть документ подтверждающий факт сотрудничества по вопросам наставничества за 2024год
- Считаем всех, кто в Вашей организации по приказу выполнял/выполняет функции наставников/наставляемых (педагоги и обучающиеся) .
Одного человека считаем один раз (напр, если педагог является наставником для двух наставляемых, считаем его один раз)

**Пример соглашения,
в котором явно не
указываются направления,
связанные с реализацией
наставнических программ**

*такой договор не
прикладывается*

1. Предмет Договора

1.1. Стороны обязуются путем объединения усилий совместно действовать в рамках настоящего договора для успешного решения своих задач и углубления делового сотрудничества.

1.2. Деятельность Сторон осуществляется без образования совместного юридического лица.

2. Взаимоотношения Сторон

2.1. В рамках настоящего договора Стороны сотрудничают по следующим направлениям:

2.1.1. Проведение совместных работ в области развития образования.

2.1.2. Создание благоприятных условий для организации обучения как по основным образовательным программам, а также по дополнительным общеобразовательным и дополнительным профессиональным программам.

2.1.3. Изучение и обмен информацией, касающейся более качественного обучения, достижений и изменений в образовательной деятельности.

2.1.4. Организация и проведение совместных конференций, семинаров, выставок, презентаций, совещаний по тематике представляющей взаимный интерес.

2.1.5. Создание условий и обеспечение непрерывности образовательного процесса, в том числе продолжение обучения выпускников школы, после успешного прохождения вступительных испытаний предусмотренных Правилами приема Стороны 1.

2.1.6. Взаимный обмен информацией о планируемых научных и научно-практических конференциях.

2.1.7. Совместное участие в выполнении НИР и ОКР.

2.1.8. Оформление результатов совместных работ в виде научных статей, тезисов докладов, монографий, учебников, учебных пособий и т.д.

2.1.9. Участие представителей Сторон в конкурсных и экспертных комиссиях, жюри конкурсов и т.д.

3. Обязательства Сторон

3.1. Стороны обязуются быть добропорядочными партнерами, выполнять положения настоящего договора и использовать возможные ресурсы для продвижения совместных проектов и программ.

3.2. В случае принятия конкретного решения в рамках настоящего договора, Стороны

3. Персонализированные программы по определенной форме (пример)

Общее количество персонализированных программ по всем формам наставничества	20	ссылка на информационную справку
Количество персонализированных программ по форме: ученик - ученик	15	ссылка на одну типичную персонализированную программу
Количество персонализированных программ по форме: учитель - учитель / педагог - педагог	27	ссылка на одну типичную персонализированную программу
Количество персонализированных программ по форме: студент - студент	0	
Количество персонализированных программ по форме: руководитель - педагог	0	
Количество персонализированных программ по форме: студент - ученик	0	
Количество персонализированных программ по форме: учитель - ученик	2	ссылка на одну типичную персонализированную программу
Количество персонализированных программ по иной форме (формы указать в примечании)	1	ссылка на одну типичную персонализированную программу

Ошибка

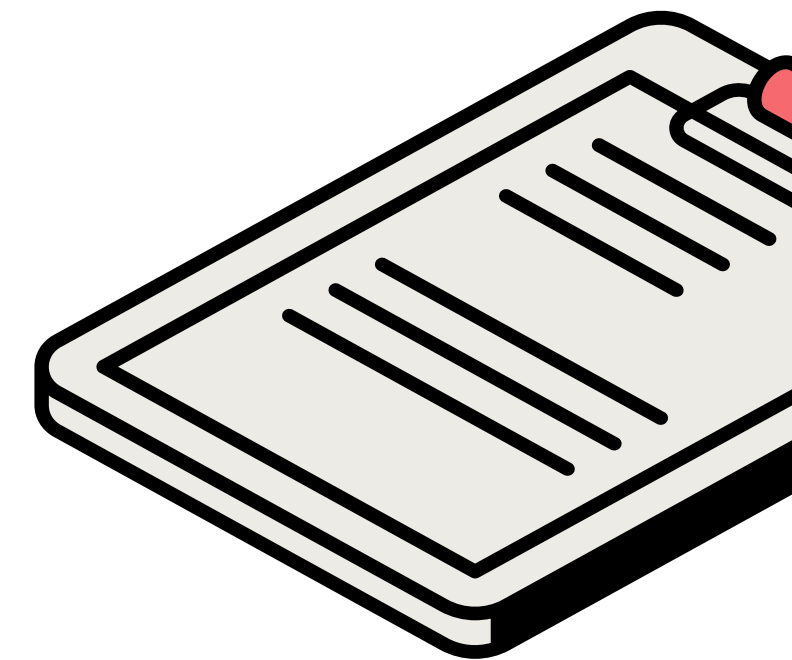
$$\begin{array}{r}
 15 \\
 + \\
 27 \\
 + \\
 2 \\
 + \\
 1 \\
 \hline
 45
 \end{array}$$

Указываем здесь только иные формы (не те, что обозначены выше!)

Обязательно!

4. Включенность предприятий (организаций) в программы наставничества в роли наставников

<i>Критерий</i>	<i>Единица измерения</i>	<i>Источник информации</i>
Общее количество наставников из внешних образовательных организаций (по приказу)	количество	ссылка на информационную справку
Количество наставников из иных организаций <i>ИП, АНО,...</i>	количество	ссылка на информационную справку
Количество наставников из предприятий <i>концерн Калашников, Ижсталь, Буммаш.....</i>	количество	ссылка на информационную справку



Если в количестве соглашений ставите 0 и/или никакого другого подтверждающего документа нет на внешних наставников, здесь тоже ставим 0

5. Включенность обучающихся в возрасте от 10 до 19 лет в программы наставничества в роли наставляемого

Общее количество обучающихся в возрасте от 10 до 19 лет	320
Количество обучающихся в возрасте от 10 до 19 лет, вошедших в программы наставничества в роли наставляемого	51
Количество обучающихся в возрасте от 10 до 19 лет из числа «группы риска», включенных в программы наставничества в роли наставляемого	75
Количество обучающихся в возрасте от 10 до 19 лет из числа детей с ОВЗ и детей-инвалидов, включенных в программы наставничества в роли наставляемого	0
Количество обучающихся из числа «одаренных детей» (вошедших в реестры), включенных в программы наставничества в роли наставляемого	11
Количество обучающихся в возрасте от 10 до 19 лет из числа имеющих низкую мотивацию к учебе и неудовлетворительную успеваемость, включенных в программы наставничества в роли наставляемого	0
Количество обучающихся в возрасте от 10 до 19 лет из числа имеющих проблемы, связанные с выбором образовательной траектории и профессии, включенных в программы наставничества в роли наставляемого	0
Количество обучающихся в возрасте от 10 до 19 лет, включенных в программы наставничества в роли наставляемого по иным параметрам	0

Ошибка!
число не может быть меньше чисел, расположенных ниже

В примечаниях указываем по каким параметрам!!!

6. Включенность обучающихся в возрасте от 15 до 19 лет в программы наставничества в роли наставника

Критерий	Единица измерения
Общее количество обучающихся в возрасте от 15 до 19 лет	250
Количество наставников из числа обучающихся в возрасте от 15 до 19 (по приказу)	270

Ошибка!

Число не может быть больше общего количества обучающихся данного возраста

7. Уровень удовлетворенности участием в программах наставничества

Уровень удовлетворенности наставляемых участием в <u>завершенных</u> программах наставничества	процент
Уровень удовлетворенности наставников участием в <u>завершенных</u> программах наставничества	процент

Определяем по анкетам, разработанным Региональным наставническим центром

8. Включенность педагогов и молодых специалистов в программы наставничества в роли наставляемого

Общее количество молодых специалистов (до 35 лет, первые три года работы), работающих в образовательной организации	10
Количество молодых специалистов, участвующих в программах наставничества в роли наставляемых	12
Общее количество педагогов (за исключением молодых специалистов) в образовательной организации	кол-во педагогов без молодых
Количество педагогов (за исключением молодых специалистов) в роли наставляемого	кол-во наставляемых не молодых

*Ошибка!
число не может быть больше общего количества (иначе-в примечаниях пишем комментарий)*

9. Обеспеченность непрерывного профессионального развития педагогических работников

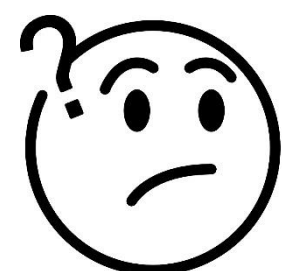
Общее количество педагогов, участвующих в утвержденных персонализированных программах наставничества	<i>Если педагог входит в несколько персонализированных программ наставничества (в одной - наставник, в другой - наставляемый), считаем его только один раз</i>
Количество педагогов, обучившихся на КПК по вопросам наставничества (за календарный год)	<ul style="list-style-type: none">● <i>Только за 2024 год!!!</i>● <i>Считаем только программы повышения квалификации (есть УДОСТОВЕРЕНИЕ!), не семинары, тренинги, мастер-классы....</i>
Количество методических (школьных) объединений наставников	<i>Факт метод.объединения наставников должен быть подтвержден документально!</i>

В 2023 году показали наличие метод. объединений наставников

1. МАОУ "Гимназия № 56"
2. МАОУ СОШ №74
3. МАОУ "Школа "Липовая роща"
4. МБВСОУ ВСОШ №6
5. МБОУ ДО ДД(Ю)Т
6. МБОУДО НТЦ "Механик"
7. МБОУ ДО СЮТ
Устиновского района
8. МБОУ ДО ЦДТ, ЦДТ
9. МБОУ ДО "ЦЭВД"

10. МБОУ ИЕГЛ "Школа-30"
11. МБОУ "Лингвистический
лицей № 22"
12. МБОУ "СОШ № 100"
13. МБОУ СОШ № 32
14. МБОУ СОШ № 34
15. МБОУ "СОШ № 49"
16. МБОУ "СОШ № 5"
17. МБОУ СОШ № 50
18. МБОУ "СОШ №52"

19. МБОУ "СОШ №62"
20. МБОУ "СОШ № 68"
21. МБОУ "СОШ № 69
с углубленным изучением
отдельных предметов"
22. МБОУ СОШ №85
23. МБОУ "СОШ № 87
им. маршала авиации Ф.Я.Фалалеева"
24. МБОУ "СОШ №91
им. Надежды Курченко"
25. МБОУ "ХЛ №95"
26. МБОУ "ХЭЛ № 98"
27. Школа Гармония



Из 27 организаций: 20 предоставили соответствующие документы.

Из 20 документов только 8, подтверждали наличие метод.объединения наставников!

10. Включенность педагогов в программы наставничества в роли наставника

Общее количество педагогов образовательной организации	<i>= количеству в титульном листе форм</i>
Общее количество молодых специалистов (до 35 лет, первые три года работы) образовательной организации	количество
Количество педагогов, участвующих в программах наставничества в роли наставника	<ul style="list-style-type: none">● считаем количество наставников только своей организации● одного человека считаем один раз
Количество молодых специалистов, участвующих в программах наставничества в роли наставника	<i>число ≤ общего числа молодых</i>

11. Стимулирование процесса наставничества

Наличие локального акта об оплате работы наставника
Наличие локального акта о нематериальном поощрении наставника

Примеры документов...



Оптимальный вариант проведения внутреннего мониторинга реализации ЦМН

Контакты

**Отдел мониторинга
МАУ ИМЦ «Альтернатива»**

Кардакова
Елена Александровна

57-31-56

8 963 029 64 31

ozenkachestva@gmail.com

**Региональный
наставнический центр
АОУ ДПО УР ИРО**

Пюрияйнен
Дарья Михайловна
Борлукова
Наталья Владимировна

37-95-08

puriainen.dm@iro18.ru

borlukova.nv@iro18.ru

Технические вопросы

**Региональный центр
оценки качества
образования**

Дьяконова Екатерина
Николаевна

222-861 доб. 213

dyakonova_en@rcoko18.udmr.ru